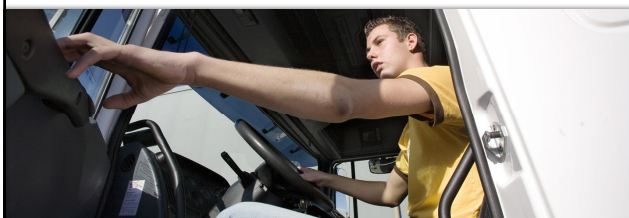


## Spiegelrichtlijn

Dode hoek bij vrachtauto's



VTL helpt je vooruit

## Bewustwording problematiek

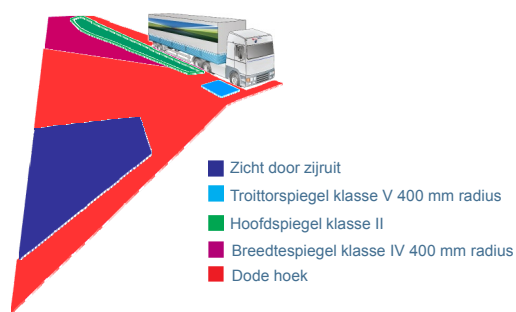
### Verplicht voor vrachtauto's: extra zichtveld

- Ondanks inspanningen van onder andere het ministerie gedurende de afgelopen jaren, is het aantal fietsers dat als gevolg van ongevallen met rechtsafslaande vrachtauto's dodelijk verongelukt, verdrievoudigd.
- In 2003 kwamen 7 fietsers om het leven, in 2006 vielen 19 dodelijke slachtoffers te betreuen.
- Het ministerie heeft de Stichting Wetenschappelijk Onderzoek Verkeersveiligheid (SWOV) de opdracht gegeven een diepgaand onderzoek naar de oorzaken van dode hoekongevallen te doen. Het onderzoek is inmiddels afgerond.



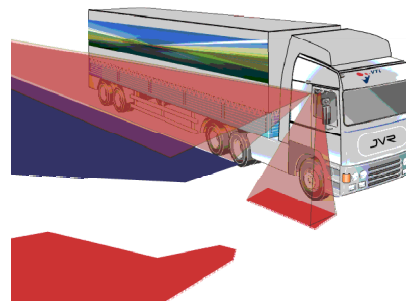
2

## Huidige zichtvelden



3

## Wat is de dode en blinde hoek?



4

## Zichtbaarheid



Vanuit een personenauto



5

## Zichtbaarheid



Vanuit een personenauto



6

## Zichtbaarheid



Vanuit een vrachtauto



7

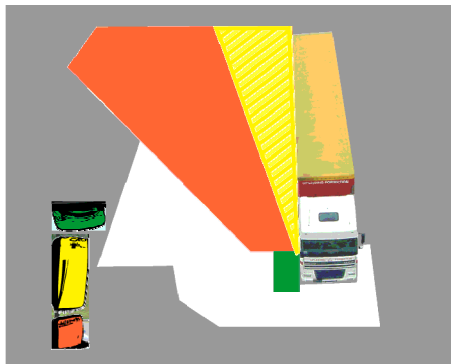
## Wettelijke spiegels

Vóór 1 januari 2003



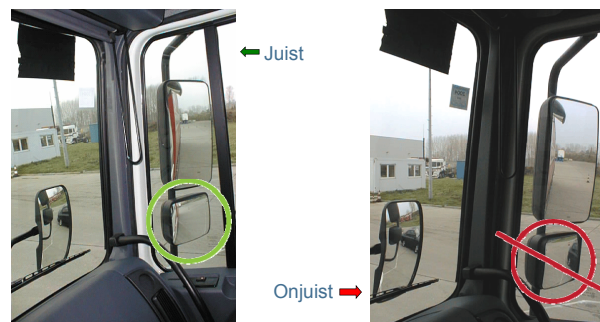
8

## Spiegels afstellen



9

## Spiegels afstellen



10

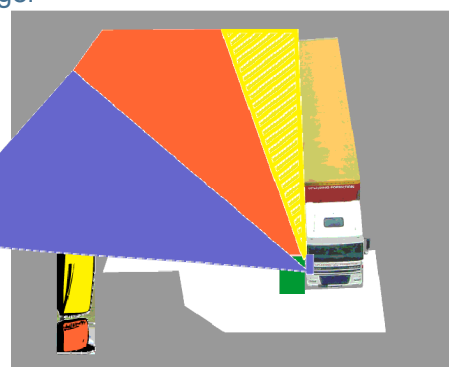
## Wettelijke spiegels/camera

Na 1 januari 2003



11

## Doblispiegel afstellen



12

## Spiegels afstellen

Bovenaanzicht



Zicht bestuurder via spiegels (rechts)

Spitscreen



13

## Zichtveld verbeterende systemen



Dobli



Camera



BDS



DAF



14



Spiegelafstelplaats  
(voor 2007)

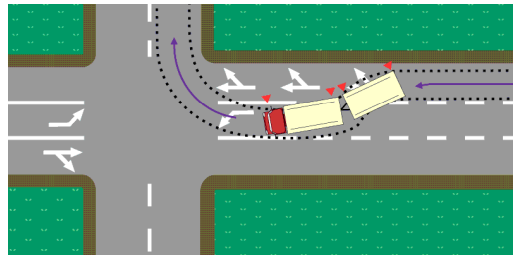


Kijktechniek en Anticiperen

Rechtsaf

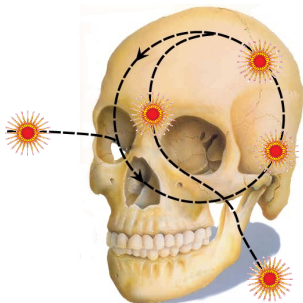


## Kijktechniek en anticiperen



18

## De waarnemingscyclus

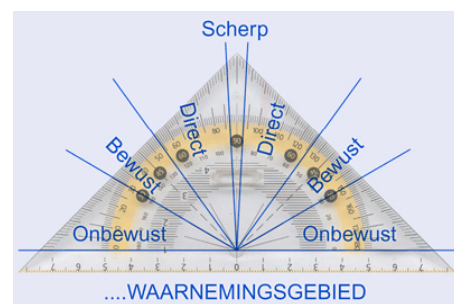


- Waarnemen
- Voorspellen
- Evalueren
- Beslissen
- Handelen



19

## Waarnemingsgebied



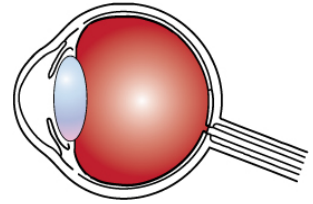
20

## Scannen



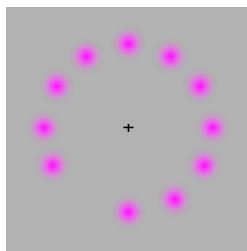
21

## Blinde vlek



22

## Blinde vlek



23

## Blinde vlek

- De plaats waar de oogzenuw buiten het oog treedt, noemt men de blinde vlek. Het bestaan van deze vlek is eenvoudig aan te tonen
- Zet onderstaande symbolen op een vel papier
- Bedek het rechteroog en kijk met het linkeroog naar de X
- Beweeg het vel papier rustig naar uw gezicht
- Op een bepaald moment verdwijnt het beeld van de cirkel, namelijk op het moment dat de projectie van de cirkel op de blinde vlek valt.



24

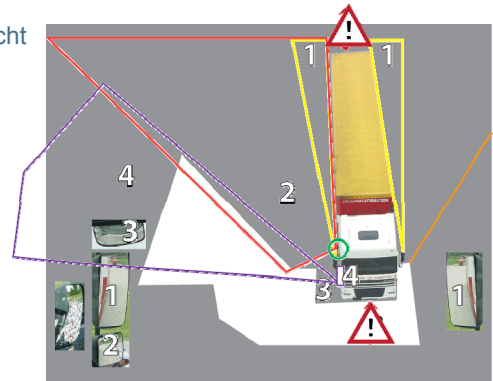


## Beperkt zicht vooraan



25

## Voorzicht



26

## Dode hoek achterkant



27

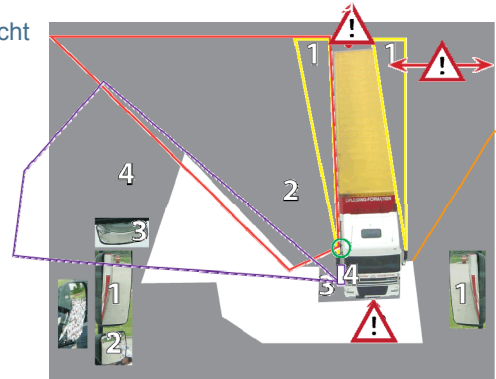
Rotonde



Rolonde 2



Voorzicht



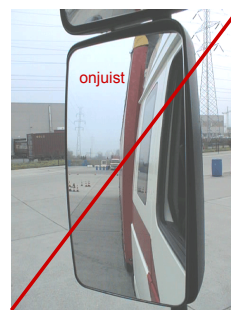
30

Over de schouder kijken



31

Spiegel chauffeurszijde



32



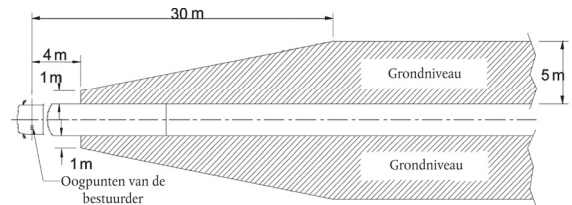
## Spiegelrichtlijn 2003/97/EG

- Sinds januari 2007 voor heel Europa
- Bollere spiegels voor extra zicht
- Breedzichtspiegel links extra
- Vooruitkijkspiegel of camera



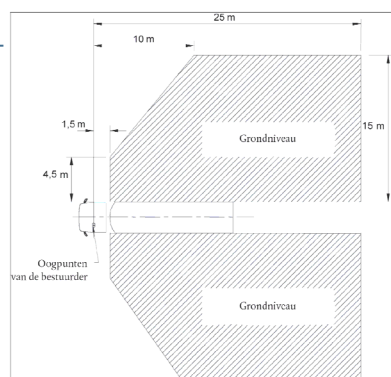
33

## Hoofdspiegels



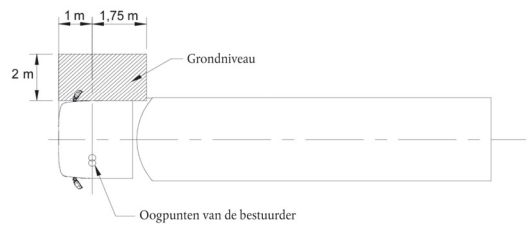
34

## Breedzichtspiegels



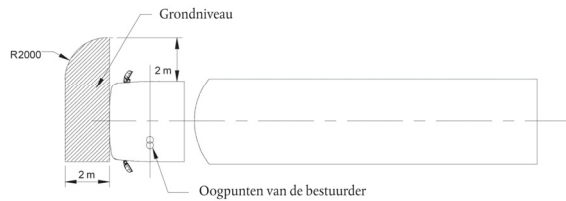
35

## Trottoirspiegel



36

## Vooruitkijkspiegel



37

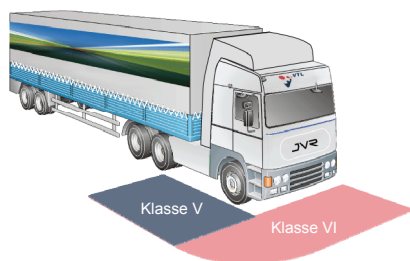
## Nieuwe EU-regels

- Aangepaste breedtespiegel klasse IV, 300 mm radius
- Aangepaste hoofdspiegel klasse II, 1200 mm radius
- Aangepaste trottoirspiegel klasse V, 300 mm radius
- Extra breedtespiegel bestuurderszijde
- Nieuwe frontspiegel, klasse VI / Orlaco camera, klasse VI



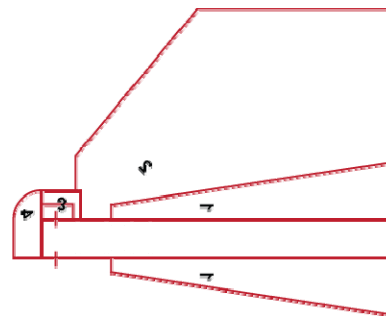
38

## Nieuw omschreven dode hoek



39

## Spiegelafstelplaats (nieuw)



40

Met dank aan:

- VDAB Training & Opleiding
- Orlaco Products B.V.
- VVN Afdeling Maasland
- De Coninck Traffic Management B.V

